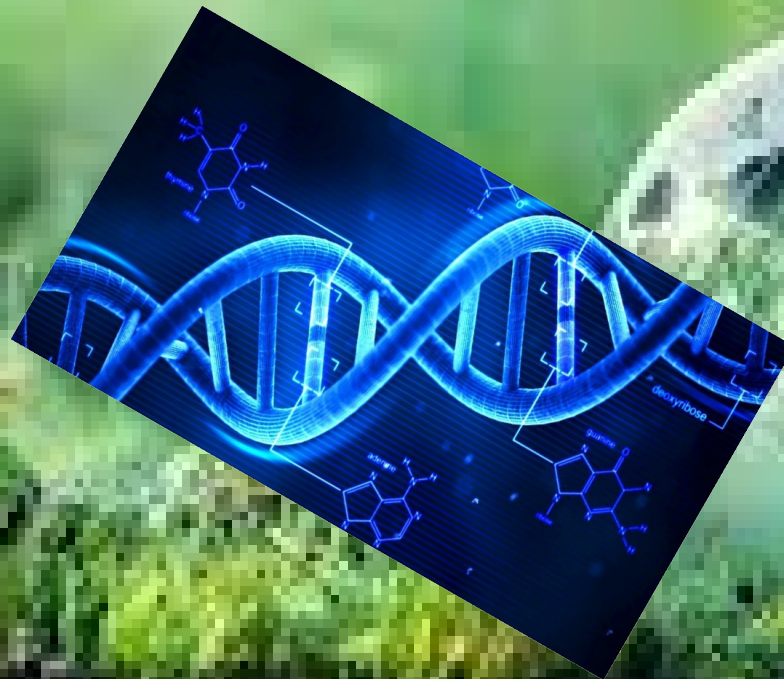
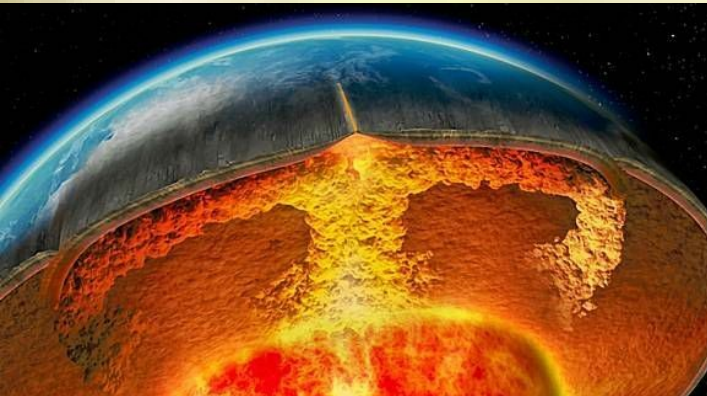


# La spécialité SVT : Sciences de la Vie et de la Terre



- POUR QUELS ELEVES ? (p2)
- ET APRES ?:
  - POUR QUELS METIERS ? (p3 à 9)
  - POUR QUELLES ETUDES ? (p10 à 15)
- QUE FAIT-ON EN SPECIALITE SVT ? (p16 à 19)
- L'EPREUVE DE SVT AU BACCALAUREAT (p20)





## Quelques points clefs en préambule

- **programme** : thèmes abordés ancrés dans notre quotidien => motivant.
- **discipline expérimentale** => nombreuses manipulations en petits groupes.
- **Etude de mécanismes et des outils découverts récemment**
- **nombreuses compétences transversales travaillées en SVT**, notamment l'expression écrite, la construction d'un raisonnement argumenté, une culture générale sur les problématiques du monde présent et un esprit critique, 4 compétences classées comme essentielles dans toutes les formations post bac sur Parcoursup. (et pas seulement des formations scientifiques!)
- **porte d'entrée vers des études et des métiers très variés**
- **avoir SVT en 1ère permet de ne pas se fermer de portes pour l'ensemble des études scientifiques (dont les classes préparatoires scientifiques)**
- **places réservées aux classes préparatoires BCPST dans de nombreux concours** autrefois ouverts uniquement aux prepas maths/physique : polytech, Ensa, centralesupelec, ENS, polytechnique
- **médecine** : choix logique de prendre SVT / PC / Maths en 1ère ; et maths complémentaire suffit pour la Tale d'après l'avis des doyens d'université



# POUR QUELS ELEVES ?

## ✓ *Si tu souhaites :*

### - **Comprendre le monde qui t'entoure :**

- les enjeux **climatiques**
- les défis liés à **l'énergie**
- les défis liés à la **biodiversité**
- Les enjeux de **santé** (épidémies, vaccinations, la médecine de demain)
- les défis de la **recherche** fondamentale et appliquée
- Savoir distinguer les **informations fiables** et les pseudo-sciences
- Participer à la **construction** du monde de demain
- Utiliser des **outils numériques**

## ✓ *Si tu aimes :*

- Observer la nature,
- Coopérer et collaborer dans le cadre de démarches de projet
- Créer et Innover
- Te poser des questions et résoudre des problèmes

# POUR QUELS METIERS ?

## Domaine de la santé et du social :

- **Médecin, pharmacien, sage-femme, dentiste**
- **Paramédical** : *Kinésithérapeute, ostéopathe, infirmier, aide-soignant, ambulancier, auxiliaire de puériculture, pédicure, opticien*
- **Vétérinaire, soigneur animalier**
- **Bio-informaticien**
- **Police scientifique**
- **Psychologue, psychanalyste**



# POUR QUELS METIERS ?

Domaine des Bio-Industries,  
industrie agroalimentaire,  
pharmaceutique, cosmétique



- **Ingénieur** : Développement de nouveaux produits
- **Fabrication**, Production
- **Logistique**, distribution
- **Marketing**, chef de produit, responsable des ventes



# POUR QUELS METIERS ?

## Domaine du sport :

- Entraîneurs sportif,
- Educateurs Sportif,
- Ergonomie du sport
- Management du sport
- Médecine du sport / Kinésithérapeute du sport



# POUR QUELS METIERS ?

## Domaine de l'Environnement et des Sciences de la Terre, les emplois verts

- **Ingénieur en recherche et développement, en qualité, en procédés** dans les domaines de l'eau, l'air le sol le bruit, le traitement et recyclage des déchets, les énergies bio-sourcées, l'aménagement du territoire
- **Ingénieur géologue**
- **Ingénieur environnement**
- **Météorologue, climatologue, océanographe**







# POUR QUELS METIERS ?

**Domaine des Sciences et Société, humanités, sciences politiques**

## **Quels métiers ?**

- Aménagement des territoires
- Consultant développement durable
- Chargé de mission agriculture et alimentation
- Chargé de mission adaptation au changement climatique

## **Dans quelles structures ?**

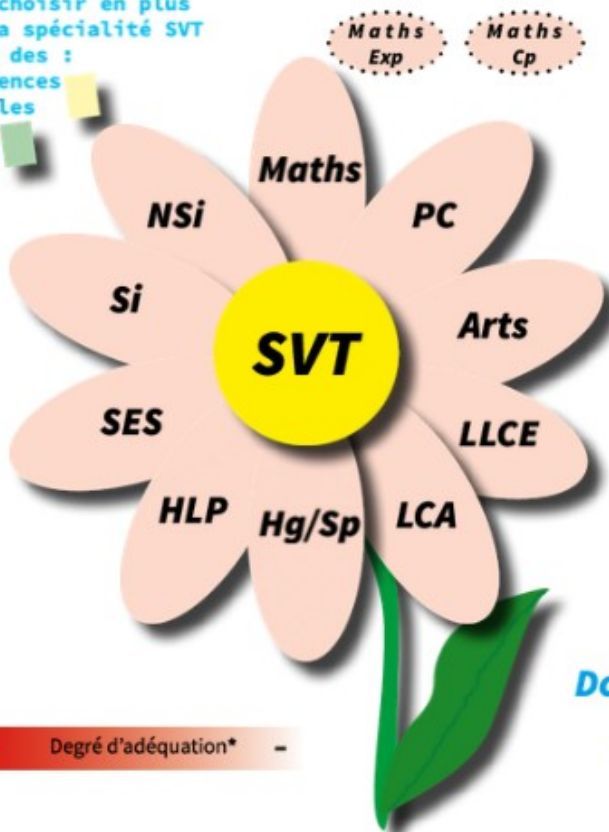
- Ministères
- Collectivités locales et territoriales
- Associations
- ONG
- Institutions européennes et internationales

# POUR QUELS METIERS?

[Cliquer ici pour accéder à la version en ligne interactive](#)

Que choisir en plus de la spécialité SVT pour des :

- Licences
- Ecoles
- BUT
- BTS



- PC : Physique Chimie
- NSi : Numérique et sciences informatiques
- Si : Sciences de l'ingénieur
- SES : Sciences économiques et sociales
- HLP : Humanités, littérature et philosophie
- HgGSp : Histoire géographique, géopolitique et sciences politiques
- LCA : Langues et cultures de l'antiquité
- LLCE : Langues et littératures étrangères

**Enseignements facultatifs :**

- **Maths cp** : Mathématiques complémentaires (si spécialité maths non choisie en terminale)
- **Maths Exp** : Mathématiques expertes (si spécialité maths conservée en terminale)



**5**  
Pour retourner au début

## Domaine de la santé et du social



## Domaine du sport



## Domaine de l'alimentation et de l'environnement



## Domaine de la recherche, de l'ingénierie et du professorat en biologie et géologie



+ Degré d'adéquation\* -

# POUR QUELLES ETUDES?

- BTS / BUT
- licence / licence professionnelle
- médecine (PASS et LAS)
- Prépa scientifique
- école d'ingénieur avec prépa intégrée
- sciences politiques

**Des études auxquelles on ne pense pas toujours.** Se renseigner sur

PUBLIC

PARCOURSUP :

## Ecole Normale Supérieure de Lyon / Lycée du Parc (Lyon 7e Arrondissement - 69)

Partager la page



Cycle pluridisciplinaire d'Études Supérieures - Sciences et société - Sciences

FORMATION SÉLECTIVE

## CONCOURS Sciences PO

### Les attendus

Les candidat(e)s doivent être titulaires du baccalauréat 2023 ou 2024 et motivé(e)s par l'étude des problèmes politiques, économiques, sociaux et environnementaux : Il est attendu des étudiant(e)s un intérêt pour les enjeux politiques, économiques, sociaux et environnementaux et pour le fonctionnement des sociétés dans un monde globalisé. **Approfondir une deuxième langue étrangère** : Les étudiant(e)s doivent manifester un intérêt pour les langues et les civilisations étrangères. **Argumenter à l'écrit et à l'oral** : On attend des élèves qu'ils produisent des argumentations structurées, qu'ils sachent analyser, construire un raisonnement, synthétiser, produire et traiter des contenus diversifiés. Une solide maîtrise de l'expression écrite et orale est indispensable. **Disposer d'aptitudes à la compréhension et à l'analyse de documents** : Il sera attendu des élèves une réelle capacité à comprendre et à interpréter des documents de sources très diverses, qui incluent notamment des données qualitatives et quantitatives. **Croiser les connaissances et les points de vue issus de disciplines diverses** : L'originalité de la formation dispensée est sa polyvalence. Les étudiant(e)s doivent donc être capable de distinguer et de mettre en relation les démarches et les connaissances des différentes disciplines enseignées : s'adapter à la spécificité de chaque discipline et savoir les conjuguer lorsque c'est nécessaire. **Être autonomes et organisés.**

# QUE FAIT-ON EN SPECIALITE SVT?

## Programme de spécialité en première

### La Terre, la vie et l'évolution du vivant

Transmission, variation et expression du patrimoine génétique



La dynamique interne de la Terre



### Enjeux contemporains de la planète

Ecosystèmes et services environnementaux



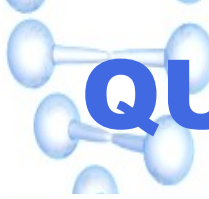
### Le corps humain et la santé

Variation génétique et santé



Le fonctionnement du système immunitaire humain





# QUE FAIT-ON EN SPECIALITE SVT?

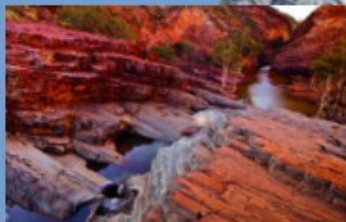
## Programme de spécialité en terminale

La Terre, la vie et l'évolution  
du vivant

Génétique et  
évolution



Notre passé  
géologique



Enjeux contemporains de la  
planète

Plante sauvage,  
plante domestiquée

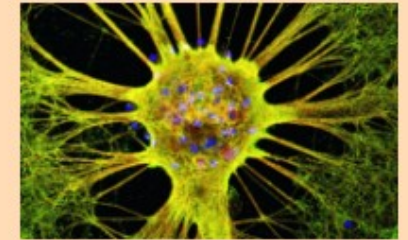


Les climats  
de la Terre



Le corps humain  
et la santé

Système nerveux



Muscles et énergie

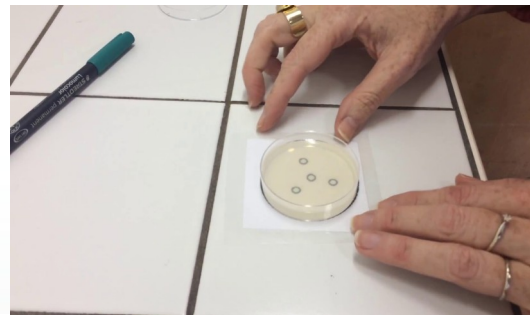


Stress

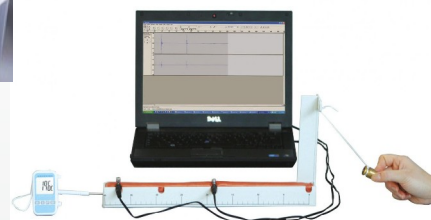
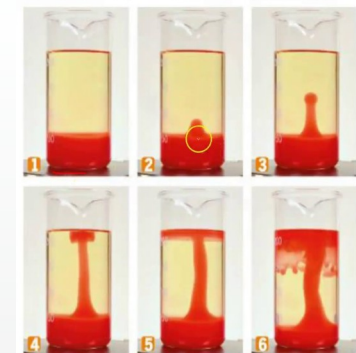


# QUE FAIT-ON EN SPECIALITE SVT?

- **4h** par semaine en 1ère / **6h** en terminale (séances de 2h)
- Classe à **effectif réduit** : 18 à 24 élèves
- Approche des notions par **activités** en classe, seul ou en groupe
- **Évaluations** : contrôles de type bac en fin de chapitre, interrogations de cours, comptes rendus de TP, évaluation des capacités expérimentales en TP
- **Démarche expérimentale (TP)** : microscopie, expérimentations de laboratoire, expérimentations assistée par ordinateur, étude de roches, modélisations analogiques et numériques,...



Modélisation du déplacement de matière par convection



# QUE FAIT-ON EN SPECIALITE SVT?

- Une sortie géologique dans les Alpes (en 1<sup>ère</sup>)



- Des rencontres avec des chercheurs (en 1<sup>ère</sup>) :

- au lycée (opération « Déclics »)
- dans les laboratoires (ENS, IBCP, Episkin, Centre Léon Bérard...)





# L'épreuve finale de spécialité SVT au baccalauréat

## 1) Épreuve écrite sur 15 points – 3h30 - 2 exercices

- Une **restitution organisée de connaissances**, sur 6 ou 7 points.
- La résolution d'un problème scientifique à travers **l'analyse de documents**, sur 8 ou 9 points.

## 2) Epreuve pratique (TP) sur 5 points - 1h